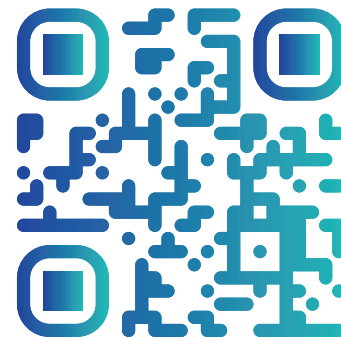


2024

KATALOG
SOCIÁLNÍCH SLUŽEB
PŮSOBÍCÍCH NA ÚZEMÍ
ORP PRACHATICE



ÚVODNÍ SLOVO



Komunitní plánování je proces, který zapojuje místní komunity do rozhodovacího procesu, v našem případě do rozvoje sociálních služeb. Může mít mnoho výstupů, které reflektují potřeby a preference místních obyvatel.

Jedním z výstupů, který představujeme v rámci projektu „Podpora procesů komunitního plánování sociálních služeb na území Jihočeského kraje“ financovaného z Operačního programu Zaměstnanost plus je KATALOG – *přehled sociálních a doprovodných služeb působících v rámci ORP Prachatice.*

Měl by vám umožnit získat přehled o dostupných sociálních a doprovodných službách. Vyhledat konkrétní poskytovatele, kteří nabízejí potřebnou podporu a pomoc, péči. Uživatelům služeb a jejich rodinám pomůže najít relevantní služby podle typu potřeb, kapacity, adresy... Celkově tedy katalog poskytovatelů sociálních a doprovodných služeb slouží k lepší informovanosti veřejnosti, zvyšování dostupnosti a kvality sociálních služeb a efektivnější koordinaci a plánování těchto služeb. Využívá i moderních odkazů na poskytovatele prostřednictvím QR kódů.

Město Prachatice jako obec s rozšířenou působností dlouhodobě plánuje s jednotlivými cílovými skupinami, veřejností, poskytovateli a dalšími subjekty rozvoj sociálních služeb. Sociální služby poskytují pomoc, podporu a péči lidem, kteří ji potřebují, a přispívají tak k jejich lepšímu životu a sociálnímu začlenění do společnosti, reagují na nové skutečnosti, události.

Ing. Jan Bauer,
starosta města

PŘEHLED SOCIÁLNÍCH SLUŽEB NA ÚZEMÍ ORP PRACHATICE

ODBORNÉ SOCIÁLNÍ PORADENSTVÍ

strana	název zařízení
14	PORADNA – Hospic sv. Jana N. Neumanna
15	Odborné sociální poradenství Domácí hospic sv. Jakuba
18	Jihočeské centrum pro zdravotně postižené a seniory, o.p.s., pracoviště Prachatice
19	Občanská poradna Prachatice
21	Adiktologická poradna PREVENT
25	VIDA centrum Prachatice
24	Tiché poradenství

OSOBNÍ ASISTENCE

strana		název zařízení
19	●	Osobní asistence Prachatice
19	●	Ledax, o.p.s.

PEČOVATELSKÁ SLUŽBA

strana		název zařízení
13	●	Domov pro seniory Pohoda Netolice
16	●	Pečovatelská služba Charity Prachatice- Vimperk
17	●	Pečovatelská služba Chelčického domova sv. Linharta, o.p.s.
19	●	Ledax o.p.s.

TÍSŇOVÁ PÉČE

strana	název zařízení
11	Anděl Strážný, z.ú.
18	Chytrá péče
26	Život Plus, z.ú.

PRŮVODCOVSKÉ A PŘEDČITATELSKÉ SLUŽBY

strana	název zařízení
12	Česká maltézká pomoc SŘMR pod patronátem Velkopřevorství českého, stř. České Budějovice, o.p.s.

ODLEHČOVACÍ SLUŽBY

strana	název zařízení
15	Hospic sv. Jana N. Neumanna
15	Domácí hospic sv. Jakuba
11	Odlehčovací služba APLA Jižní Čechy

DOMOVY PRO SENIORY

strana	název zařízení
13	Domov pro seniory Pohoda Netolice
13	Domov seniorů Mistra Křišťana Prachatice

DOMOVY SE ZVLÁŠTNÍM REŽIMEM

strana	název zařízení
15	Domov Matky Vojtěchy
22	Senior house Eden s.r.o.

SOCIÁLNÍ SLUŽBY POSKYTOVANÉ VE ZDRAVOTNICKÝCH ZAŘÍZENÍCH LŮŽKOVÉ PÉČE

strana	název zařízení
20	Nemocnice Prachatice, a.s.

RANÁ PÉČE

strana	název zařízení
11	Raná péče APLA Jižní Čechy
18	Raná péče I MY
23	Společnost pro ranou péči, pobočka České Budějovice

TLUMOČNICKÉ SLUŽBY

strana	název zařízení
24	STŘEP, z.s.
24	Tichá linka

AZYLOVÉ DOMY

strana	název zařízení
22	Azylový dům Rybka Husinec
16	Charitní domov sv. Dominika Savia pro matky s dětmi
16	Dům sv. Petra pro muže

KONTAKTNÍ CENTRA

strana	název zařízení
21	Kontaktní centrum Prevent Prachatice

KRIZOVÁ POMOC

strana	název zařízení
20	Krizové centrum – Centrum pomoci rodině a dětem

INTERVENČNÍ CENTRA

strana	název zařízení
12	Intervenční centrum pro osoby ohrožené domácím násilím

NÍZKOPRAHOVÁ ZAŘÍZENÍ PRO DĚTI A MLÁDEŽ

strana	název zařízení
21	KLUB I.P.

SOCIÁLNĚ AKTIVIZAČNÍ SLUŽBY PRO RODINY S DĚTMI

strana	název zařízení
20	Sociálně aktivizační služba pro rodiny s dětmi Krystal
16	Služba pro rodiny s dětmi

SOCIÁLNĚ TERAPEUTICKÉ DÍLNY

strana	název zařízení
23	STROOM DUB o.p.s. (Dub)
23	STROOM DUB o.p.s. (Prachatice)
17	Chelčický domov sv. Linharta, o.p.s.

TERÉNNÍ PROGRAMY

strana	název zařízení
16	Most naděje
21	Jihočeský streetwork Prevent
22	Terénní programy R-R

SOCIÁLNÍ REHABILITACE

strana		název zařízení
23	●	STROOM DUB o.p.s. (Dub)
17	●	Sociální rehabilitace Chelčického domova sv. Linharta, o.p.s.
24	●	Tichá podpora
25	●	TyfloCentrum České Budějovice, o.p.s.
25	●	Tyfloservis, o.p.s. – Krajské středisko České Budějovice
14	●	FOKUS -Písek, z.ú.

KONTAKTY

řazeno abecedně dle poskytovatele
sociální služby

LEGENDA



RODINY S DĚTMI



SENIOŘI



**OSOBY SE ZDRAVOTNÍM
POSTÍŽENÍM**



OSOBY V KRIZI

Anděl Strážný, z. ú.



Anděl Strážný, z. ú. - tísňová péče

Fügnerovo náměstí 1808/3, 120 00 Praha 2

+420 770 163 574, +420 800 603 030 (Zelená linka)

poptavka@andelstrazny.eu | www.andelstrazny.eu

APLA Jižní Čechy, z.ú



Odlehčovací služba APLA Jižní Čechy

č.p. 121, 391 61 Opařany

+420 774 298 433 | vedouciOS@aplajc.cz | www.aplajc.cz



Raná péče APLA Jižní Čechy

Farského 887, 390 02 Tábor

+420 608 666 167 | vedouci-rp-sas@aplajc.cz | www.aplajc.cz

Česká maltézská pomoc SŘMR pod patronátem Velkopřevorství českého, stř. České Budějovice, o.p.s.



Česká maltézská pomoc SŘMR pod patronátem Velkopřevorství českého, stř. České Budějovice, o.p.s. - průvodcovské a předčitatelské služby

Na Sadech 2035/19, 370 01 České Budějovice

+420 387 312 898, +420 602 469 466

cmpcb@cmpcb.cz | www.cmpcb.cz

Diecézní charita České Budějovice



Intervenční centrum pro osoby ohrožené domácím násilím

Kanovnická 404/18, 370 01 České Budějovice

+420 603 281 300

ic@dchcb.charita.cz | www.dchcb.cz

Domov pro seniory Pohoda Netolice



Domov pro seniory Pohoda Netolice – pečovatelská služba

Budějovická 159, 384 11 Netolice

+420 723 533 429, +420 702 066 733 (vedoucí)

reditelka.pohoda@netolice.cz | www.pohodanetolice.cz



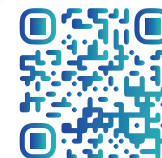
Domov pro seniory Pohoda Netolice

Budějovická 159, 384 11 Netolice

+420 388 385 312 | www.pohodanetolice.cz

domov@pohodanetolice.cz, reditelka.pohoda@netolice.cz

Domov seniorů Mistra Křišťana Prachatic



Domov seniorů Mistra Křišťana Prachatic

Bavorská 936, 383 01 Prachatic

+420 606 325 984, +420 388 316 171, +420 384 391 746

domov@domovseniorupt.cz | www.domovseniorupt.cz

FOKUS – Písek. z.ú.



FOKUS – Písek, z.ú. (sociální rehabilitace)

Lidická 1081, 386 01 Strakonice

+420 608 271 800

vedoucichb.st@fokus-pisek.cz | www.fokus-pisek.cz

Hospic sv. Jana N. Neumanna, o.p.s.



PORADNA – Hospic sv. Jana N. Neumanna

Neumannova 144, 383 01 Prachatice

+420 388 311 726

vzdelavani@hospicpt.cz | www.hospicpt.cz



Odborné sociální poradenství Domácí hospic sv. Jakuba

Horní 138, 383 01 Prachatice

+420 732 182 466

info@hospicjakub.cz | www.hospicjakub.cz





Hospic sv. Jana N. Neumanna – odlehčovací služba

Neumannova 144, 383 01 Prachatice

+420 388 311 726, +420 734 682 436

socialni@hospicpt.cz, socialni2@hospicpt.cz | www.hospicpt.cz



Domácí hospic sv. Jakuba – odlehčovací služba

Horní 138, 383 01 Prachatice

+420 732 182 466

info@hospicjakub.cz | www.hospicjakub.cz



Domov Matky Vojtěchy – domov se zvláštním režimem

Hradební 163, 383 01 Prachatice

+420 388 310 231

info@alzheimertpt.cz | www.alzheimertpt.cz





Pečovateľská služba Charity Prachatice-Vimperk

Krátká 125/18, 385 01 Vimperk

+420 731 604 434, +420 731 402 992 (vedoucí)

socialni.ps@ptv.charita.cz, vedouci.ps@ptv.charita.cz | www.ptv.charita.cz



Charitní domov sv. Dominika Savia pro matky s dětmi – azylový dům

Slunečná 1135, 383 01 Prachatice

+420 731 604 442

azyl.matky@ptv.charita.cz | azyl.matky@ptv.charita.cz



Dům sv. Petra pro muže – azylový dům

č.p. 38, 384 33 Záblatí

+420 732 140 224

azyl.muzi@ptv.charita.cz | www.ptv.charita.cz



Služba pro rodiny s dětmi

Vodňanská 375, 383 01 Prachatice

+420 732 122 071, +420 774 608 811, +420 731 598 765

sasr@ptv.charita.cz | www.ptv.charita.cz

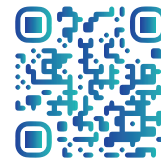


Most naděje (terénní programy)

Vodňanská 375, 383 01 Prachatice

+420 731 608 811, +420 731 598 765

most.nadeje@ptv.charita.cz | www.ptv.charita.cz



Pečovatelská služba Chelčického domova sv. Linharta, o.p.s.

č.p. 1, 389 01 Chelčice

+420 775 382 477

info@linhart-chelcice.cz | www.linhart-chelcice.cz



Chelčický domov sv. Linharta, o.p.s. – sociálně terapeutické dílny

č.p. 1, 389 01 Chelčice

+420 775 382 477

info@linhart-chelcice.cz | www.linhart-chelcice.cz



Sociální rehabilitace Chelčického domova sv. Linharta, o.p.s.

č.p. 1, 389 01 Chelčice

+420 725 951 695, +420 734 622 200

sr@linhart-chelcice.cz | www.linhart-chelcice.cz

Chytrá péče, s.r.o.



Chytrá péče – tísňová péče

Štěpánská 539/9, 120 00 Praha 2

+420 800 124 111

moje@chytrapece.cz | www.chytrapece.cz



I MY, o.p.s.



Raná péče I MY

tř. Dr. Edvarda Beneše 286/5, 392 01 Soběslav

+420 775 104 920

rana.pece@imypomahame.cz | www.imypomahame.cz



Jihočeské centrum pro zdravotně postižené a seniory o.p.s.

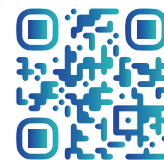


Jihočeské centrum pro zdravotně postižené a seniory o.p.s., pracoviště Prachatice – odborné sociální poradenství

SNP 559, 383 01 Prachatice

+420 388 316 009, +420 721 001 422 (vedoucí)

prachatice@jczps.cz | www.jczps.cz



Občanská poradna Prachatice

Zlatá stezka 145, 383 01 Prachatice

+420 388 424 196, +420 723 123 093

poradna@krebul.cz, krebul@krebul.cz | www.krebul.cz



Osobní asistence Prachatice

Zlatá stezka 145, 383 01 Prachatice

+420 728 576 381

asistence@krebul.cz | www.krebul.cz



Ledax o.p.s. – osobní asistence

Riegrova 1756/51, 370 01 České Budějovice

+420 724 771 027

sekretariat@ledax.cz | www.ledax.cz



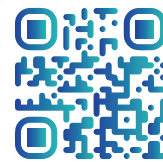
Ledax o.p.s. středisko Prachatice – pečovatelská služba

Zámecké nádvoří 360, 375 01 Týn nad Vltavou

+420 724 771 027

sekretariat@ledax.cz | www.ledax.cz

Nemocnice Prachatice, a.s.



Nemocnice Prachatice, a.s. – lůžka sociální péče

Nebahovská 1015, 383 01 Prachatice

+420 388 600 111

sekretariat@nempt.cz | www.nempt.cz



Oblastní spolek Českého červeného kříže Prachatice



Sociálně aktivizační služba pro rodiny s dětmi Krystal

Nemocniční 204, 383 01 Prachatice

+420 602 144 264

prachatice@cervenykriz.eu | www.cervenykriz.eu/prachatice



Portus Prachatice, o.p.s.



Krizové centrum – Centrum pomoci rodině a dětem

Starokasárenská 192, 383 01 Prachatice

+420 736 213 002

krizac@portusprachatice.cz | www.portusprachatice.cz



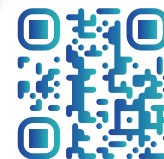
KLUB I.P.

Nemocniční 204, 383 01 Prachatice

+420 723 206 051

klubip@portusprachatice.cz | www.portusprachatice.cz

PREVENT 99 z.ú.



Adiktologická poradna PREVENT

Primátorská 76, 383 01 Prachatice

+420 702 050 789

ap.prachatice@prevent99.cz | www.prevent99.cz/ap/



Kontaktní centrum Prevent Prachatice

Primátorská 76, 383 01 Prachatice

+420 602 688 487, +420 388 310 147

kcpt@prevent99.cz, bauerova@prevent99.cz | www.prevent99.cz/kcpt/



Jihočeský streetwork Prevent

Nová 2026/14, 370 01 České Budějovice

+420 602 570 366, +420 724 393 258 (vedoucí)

js@prevent99.cz | www.prevent99.cz/js/

ROZKOŠ bez RIZIKA, z.s.



Terénní programy R-R

Česká 195/20, 370 01 České Budějovice

+420 775 133 133

budejovicko@rozkosbezrizika.cz | www.rozkosbezrizika.cz



Rybka, o.p.s.



Azylový dům Rybka Husinec

Komenského 73, 384 21 Husinec

+420 388 331 274, +420 725 444 164

rybka.husinec@seznam.cz | www.rybka-az.cz



Senior house Eden s.r.o.

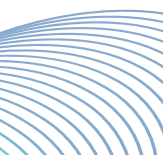


Senior house Eden s.r.o. – domov se zvláštním režimem

Vodňanská 1321, 383 01 Prachatice

+420 776 546 407

m.kocan@sheden.eu | www.sheden.eu



Společnost pro ranou péči, pobočka České Budějovice



Společnost pro ranou péči, pobočka České Budějovice

Čechova 164/1, 370 01 České Budějovice

+420 385 520 088

budejovice@ranapece.cz | www.ranapece.cz

STROOM DUB o.p.s.



STROOM DUB o.p.s. (Dub) – sociálně terapeutické dílny

č.p. 26, 384 25 Dub

+420 388 328 159, +420 724 981 250 (vedoucí)

info@stroomdub.cz | www.stroomdub.cz



STROOM DUB o.p.s. (Prachatice) – sociálně terapeutické dílny

Křišťanova 111, 383 01 Prachatice

+420 388 328 159, +420 724 981 250 (vedoucí)

info@stroomdub.cz | www.stroomdub.cz



STROOM DUB o.p.s. – sociální rehabilitace

č.p. 26, 384 25 Dub

+420 388 328 159, +420 724 981 250 (vedoucí)

info@stroomdub.cz | www.stroomdub.cz



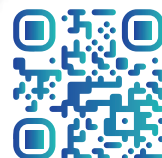
STŘEP, z.s. – tlumočnické služby

U Černé věže 71/4, 370 01 České Budějovice

+420 605 575 716

brabcova504@seznam.cz | www.tlumocenistrep.cz

Tichý svět, o.p.s.



Tiché poradenství

Zátkovo nábř. 448/7, 370 01 České Budějovice

+420 605 253 123

marie.horakova@tichysvet.cz | www.tichysvet.cz



Tichá linka – tlumočnické služby

Zátkovo nábř. 448/7, 370 01 České Budějovice

+420 605 253 123

marie.horakova@tichysvet.cz | www.tichysvet.cz



Tichá podpora - sociální rehabilitace

Zátkovo nábř. 448/7, 370 01 České Budějovice

+420 605 253 123

marie.horakova@tichysvet.cz | www.tichysvet.cz

TyfloCentrum České Budějovice, o.p.s.



TyfloCentrum České Budějovice, o.p.s. - sociální rehabilitace

Roudenská 485/18, 370 01 České Budějovice
Bezdvorská 1118/1, 37011 České Budějovice

+420 386 460 660, +420 773 823 030 (vedoucí)

info@tyflokabinet-cb.cz | www.tyflokabinet-cb.cz

Tyfloservis, o.p.s.



Tyfloservis, o.p.s. - Krajské středisko České Budějovice - sociální rehabilitace

Zachariášova 686/6, 370 04 České Budějovice

+420 387 331 598

c.budejovice@tyfloservis.cz | www.tyfloservis.cz

VIDA, z.s.



VIDA centrum Prachatice – odborné sociální poradenství

Vodňanská 375, 383 01 Prachatice

+420 775 585 163

prachatice@vidacentrum.cz | www.vidacr.cz



Život Plus, z.ú. – tíšňová péče

Špidrova 47/42, 385 01 Vimperk

+420 724 182 325

operator@zivotplus.cz | www.zivotplus.cz/tisnova-pece/

DOPROVODNÉ SLUŽBY NA ÚZEMÍ ORP PRACHATICE



Kontakty na organizace poskytující doprovodné služby najdete na oficiálních stránkách města Prachatice v sekci:

Město - Sociální oblast - Kontakty pro sociální a zdravotní oblast

www.prachatice.eu

TÍSŇOVÁ VOLÁNÍ

Centrální tísňová linka	112
Hasiči	150
Zdravotnická záchranná služba	155
Policie ČR	158
Městská policie Prachatice	156
Děti a dospívající Linka bezpečí NONSTOP	116 111
Dospělí Linka první psychické pomoci NONSTOP	116 123
Senioři Senior telefon NONSTOP	800 157 157



KATALOG SOCIÁLNÍCH SLUŽEB PŮSOBÍCÍCH NA ÚZEMÍ ORP PRACHATICE

Vydal Moore Advisory CZ s.r.o. ve spolupráci s městem Prachatice v rámci projektu „Plánování sociálních služeb v Jihočeském kraji IV.“

Registrační číslo projektu: CZ.03.02.02/00/22_006/0000564

PRACHATICE 2024

Grafické zpracování: Jakub Imbera

Textová část: SOS Šumavsko, z.s.

Tisk: Tiskárna Akcent Vimperk

RH+